

POP UP のご案内

(最短1か月～の出店をご希望される方へ)

心齋橋オーパ

OPQ

01. 基本情報

名称	心齋橋オーパ
所在地	〒542-0086 大阪府中央区西心齋橋1-4-3
代表電話番号	06-6244-2121
出店店舗数	約70店舗
敷地面積	3,800㎡(1149.5坪)
総賃貸面積	12,800㎡(3,872坪)
駐車台数	駐車場はございません
営業時間	11 : 00～21 : 00 一部営業時間の異なるショップがございます。 HPにてご確認をお願いいたします。
休業日	年2回予定
平均来場客数見込み	平日 約18,000人、土日 約25,000人

02. アクセス

OPQ

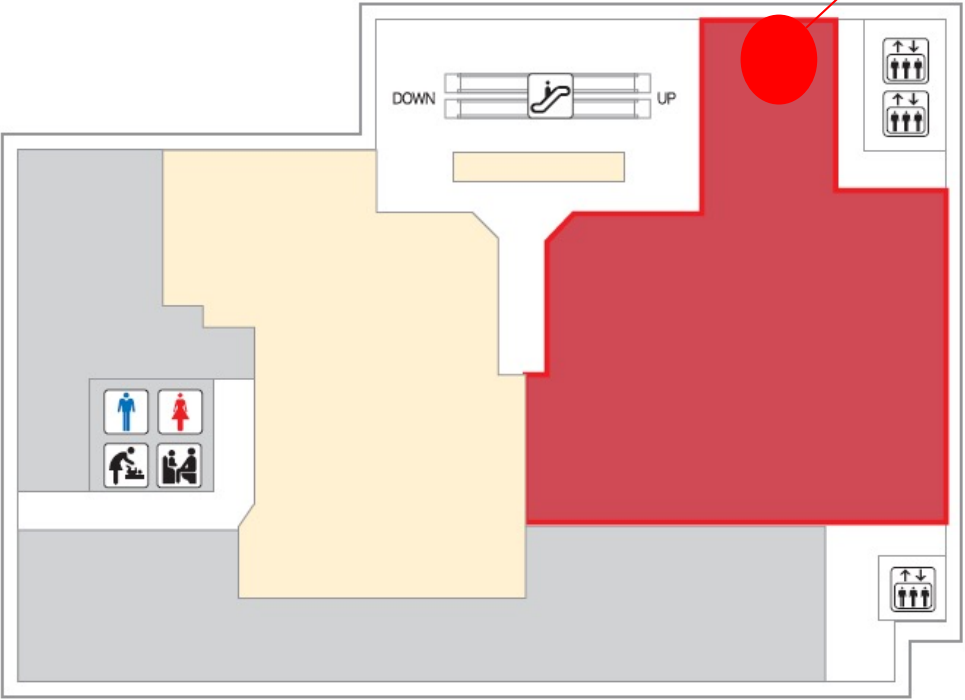


地下鉄御堂筋線・長堀鶴見緑地線「心斎橋駅」7番出口直結

① 6F POP UP区画

★ 該当区画

【区画概要】

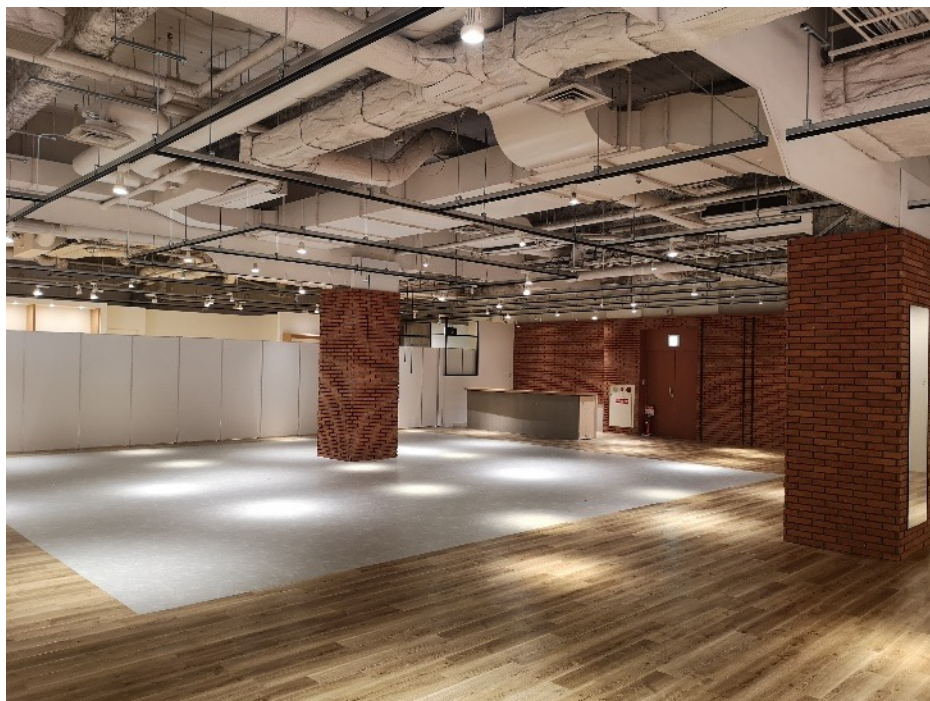


広さ	約464.50m ²
間口	約25m
電源容量	—
給排水設備	無
想定業種	物販
料金	お問い合わせ下さい

03. POP UP区画詳細

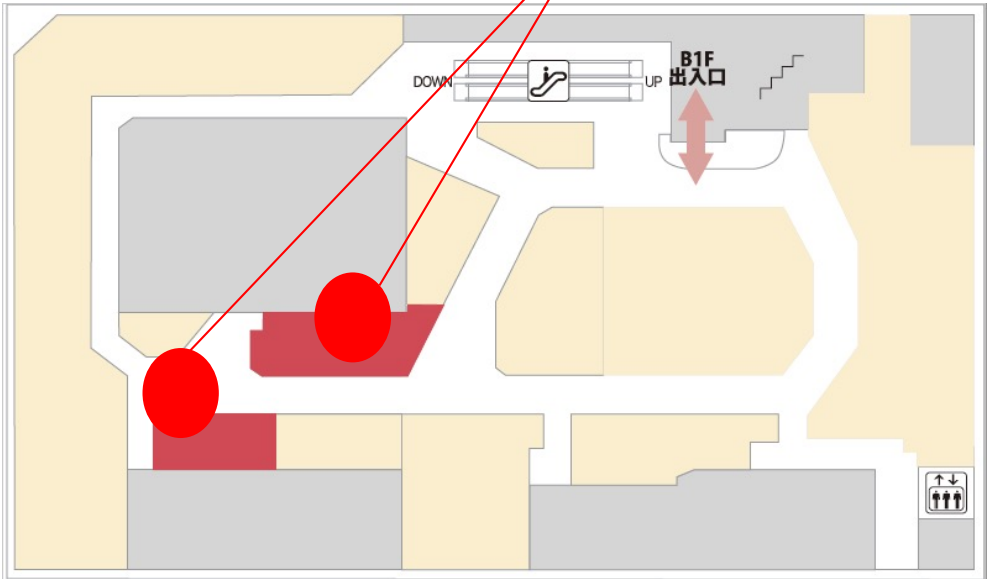
OPQ

① 6F POP UP区画



①B1F POP UP区画

★ 該当区画



【区画概要】

広さ	約64.97㎡
間口	約9.8m
電源容量	—
給排水設備	無
想定業種	物販
料金	お問い合わせ下さい

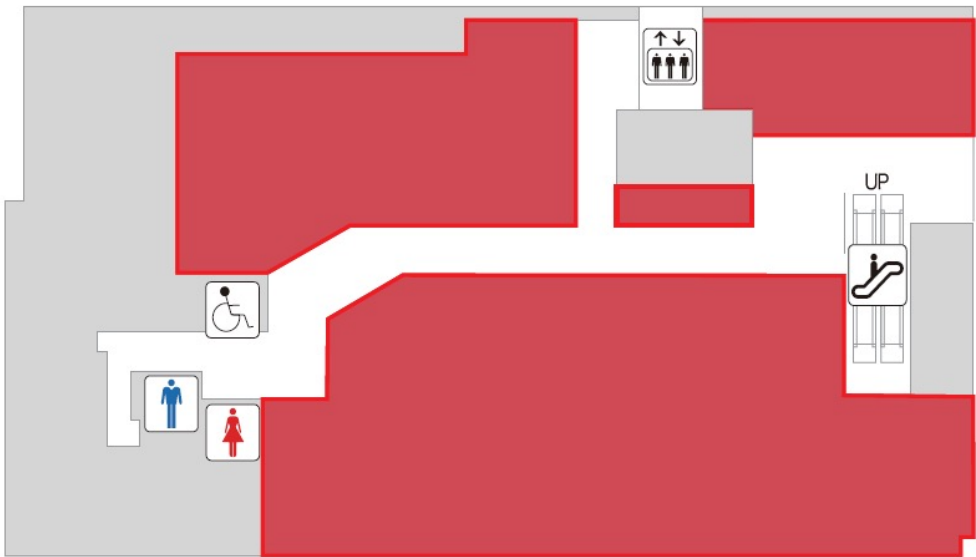
03. POP UP区画詳細

OPQ

①B1F POP UP区画



① きれい館B1F POP UP区画



【区画概要】

広さ	約518.54㎡
間口	約56.4m
電源容量	—
給排水設備	無
想定業種	物販・展示会場
料金	お問い合わせ下さい

03. POP UP区画詳細

OPQ

① きれい館B1F POP UP区画



04. 館内ルール

入館方法	1 F 従業員用出入り口より手続きの上ご入館ください
手続き方法	1 2 F オーパ事務所へ、「工事・作業入店許可申請書」を入店日の5日前までにご提出ください
休憩所	1 2 F に従業員休憩室があります
使用可能な化粧室	1 2 F 従業員化粧室をご利用ください。※着替えはご遠慮ください
使用可能喫煙場所	1 2 F 従業員休憩室横に喫煙室があります
貸出し可能備品	お問い合わせ時にご確認下さい
ごみ処理	基本的にはお持ち帰りをお願いしております
会場内サンプリング	要相談
記録写真撮影	要相談
申請書類	別ページ記載
宅配便カウンター	なし
イベント会場詳細	別ページ記載

05. 設営・撤去

OPQ

作業可能時間	朝は11時まで、夜は21時以降 ※営業時間中の作業は原則禁止です
夜間警備費	夜間作業（21時00分～翌8時）は夜間警備費が必要です 警備会社との直接契約となりますので、希望日の1週間前までに「入館・工事申請書」を防災センターへご提出ください
台車	台車の貸し出しはありません
注意事項	<ul style="list-style-type: none">・ イベント終了後は原状回復を確実に行ってください・ いかなる場合でも、オーパ事務所の指示に従って設営及び運営をしてください

06. 後方図面（スタッフ入館時）

0PQ



- ・ 1F 正面入り口からの入館は禁止です
- ・ 1F の従業員入口から入館してください

06. 後方図面（スタッフ入館時）

OPQ



従業員用EV
本館6F、B1FPOPUP区画は
こちらから移動

- 入館時は1F防災センターにて受付を行い、入館証を受け取ります。
- 退館時は入館時と同じ窓口にて受付を行い、入館証を返却します。
- イベント開催ご関係者様は必ず受付を行って下さい。

「お問い合わせ先」から、実施概要・ご希望スケジュール・取扱い予定品目（イメージ画像付）・ご連絡先・会社概要 等をメールでお送りください。



上記概要書等の確認後、当社にて実施の審議を行い、ご連絡いたします。
尚、審議上ご使用不可となった場合、ご連絡を致し兼ねる場合もございますので予めご了承ください。

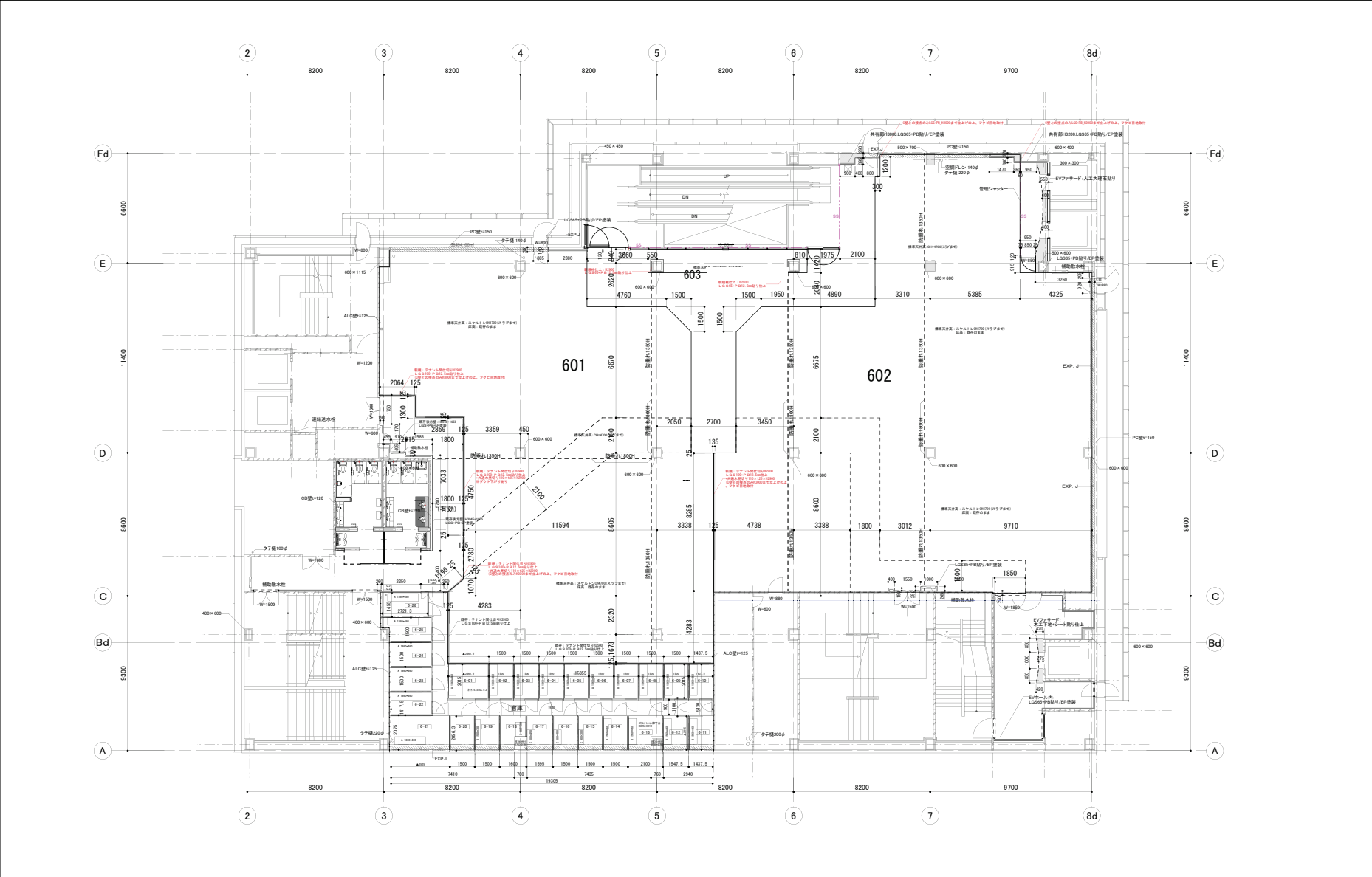
下記内容は実施出来ませんので予めご了承下さい

- ①政治・宗教に関する事、公序良俗に反する内容、反倫理活動に関するもの
- ②他人の信用または名誉プライバシーを侵害するもの
- ③商標・著作権など無断で使用するもの
- ④当社の運営・利用を妨げるもの(テナントとの競合を含む)

また、次の場合は使用許可を取り消す場合があります。尚、使用許可取消しに伴う損害等については一切の責任を負いません

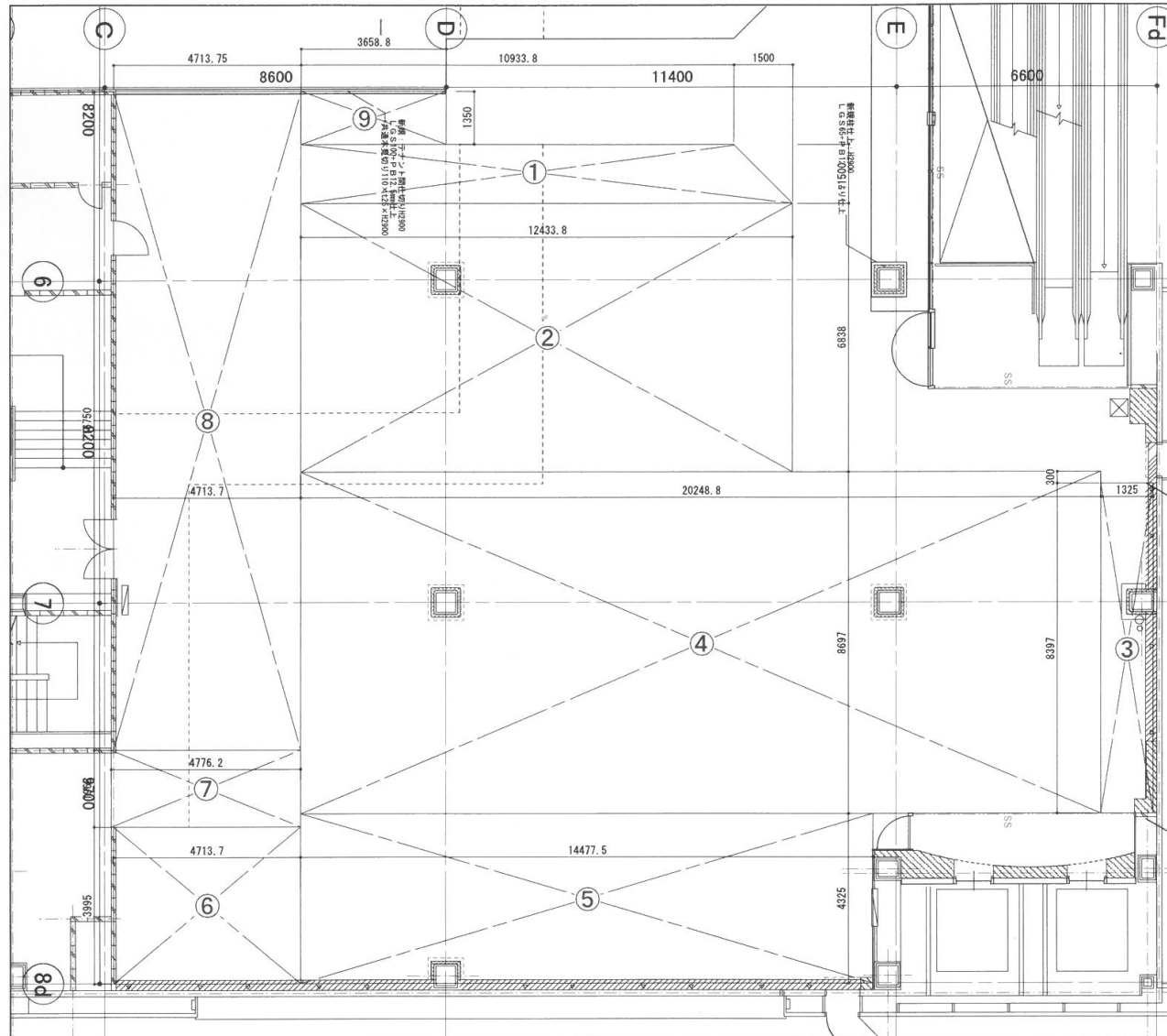
- ・使用目的・内容等の変更について事前にお申し出のない場合
- ・使用規定に違反のあった場合、また使用上諸般の危険が予想されるとみなした場合
- ・虚偽の申請、その他不正手段により使用許可を受けた事実が判明した場合
- ・使用の権利を譲渡、転貸した場合・その他管理上、支障または不適當と認められた場合

①6F 区画図面



備 考		TITLE 6F 全体区画白図				OPQ 心齋橋オーバ
※注	1. 設計前には必ず現場実測をお願いします。	2020/01/21 リースライン修正及び面積再算定		店舗No. ----		
	2. 避難通路部分は、巾1600mmを確保のこと			天 井 高	スケルトン	
	3. 防災評定により、指導がある場合もあります。			DATE	2020. 01. 21	
				SCALE	1 : 200	
				Page	00	

①6F 区画図面



- ① $(10.9338 + 12.4338) \times 1.5000 = 17.5257 \text{ m}^2$
- ② $12.4338 \times 6.838 = 85.0223244 \text{ m}^2$
- ③ $1.32500 \times 8.397 = 11.126025 \text{ m}^2$
- ④ $20.2488 \times 8.697 = 176.1038136 \text{ m}^2$
- ⑤ $14.4775 \times 4.325 = 62.6151875 \text{ m}^2$
- ⑥ $4.7137 \times 3.995 = 18.8312315 \text{ m}^2$
- ⑦ $4.7762 \times 1.965 = 9.385233 \text{ m}^2$
- ⑧ $4.7137 \times 16.75 = 78.954475 \text{ m}^2$
- ⑨ $3.6588 \times 1.350 = 4.93938 \text{ m}^2$

$$\text{①} + \text{②} + \text{③} + \text{④} + \text{⑤} + \text{⑥} + \text{⑦} + \text{⑧} + \text{⑨} \\ = 464.50337 \text{ m}^2 / 464.50 \text{ m}^2 \text{ (四捨五入)}$$

$$464.50337 \text{ m}^2 \times 0.3025 \\ = 140.512269425 \text{ 坪} / 140.51 \text{ 坪 (四捨五入)}$$

区画No. 602		
面	積	464.50m ² /140.51坪
床	FL±0	既存渡し (仕上げC工事区分)
天井	スケルトン (FL4700)	既存渡し
壁・柱	CH2500	C工事区分
間仕切壁	CH2500	A工事区分
<small>※特記なき限り、壁・柱は芯振分 ※シャッター廻欄：シャッター芯より150mm以上。 ※建築及び設備の納まりの変更。若しくは法規上のチェックにより 区画及び面積に変更が生じる場合がありますのでご了承下さい。 ※壁・柱型、仕上がり寸法及び天井設備等は、必ず事前に 現地調査を行ってください。(現状を優先とします)</small>		

- ※注
- 設計前には必ず現場実測をお願いします。
 - 避難通路部分は、巾1600mmを確保のこと
 - 防災評定により、指導がある場合も有ります。

2020/01/21 リースライン修正及び面積再算定

備考

TITLE 6F テナント区画 求積図

店舗No. 602

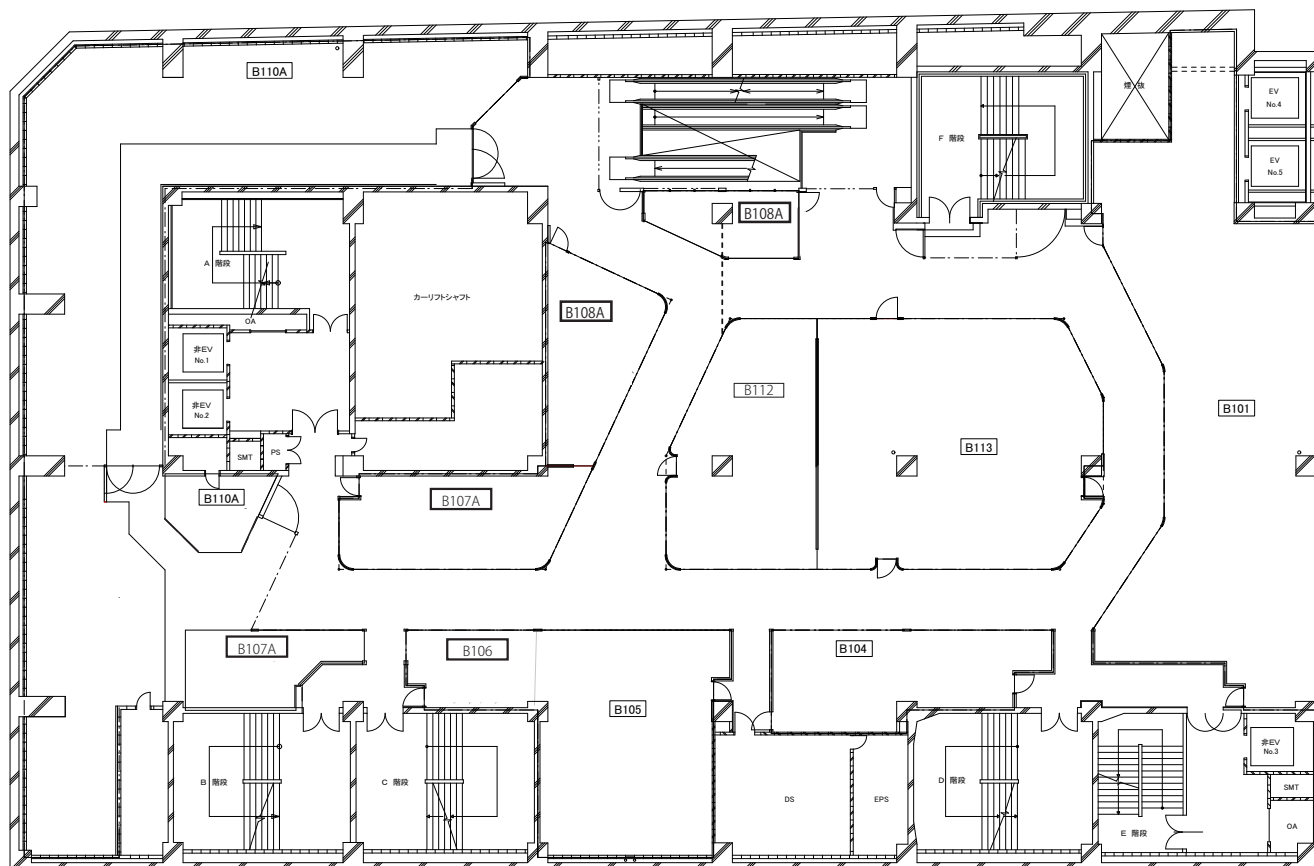
天井高 スケルトン DATE 2020.01.31

SCALE 1:100 Page 02

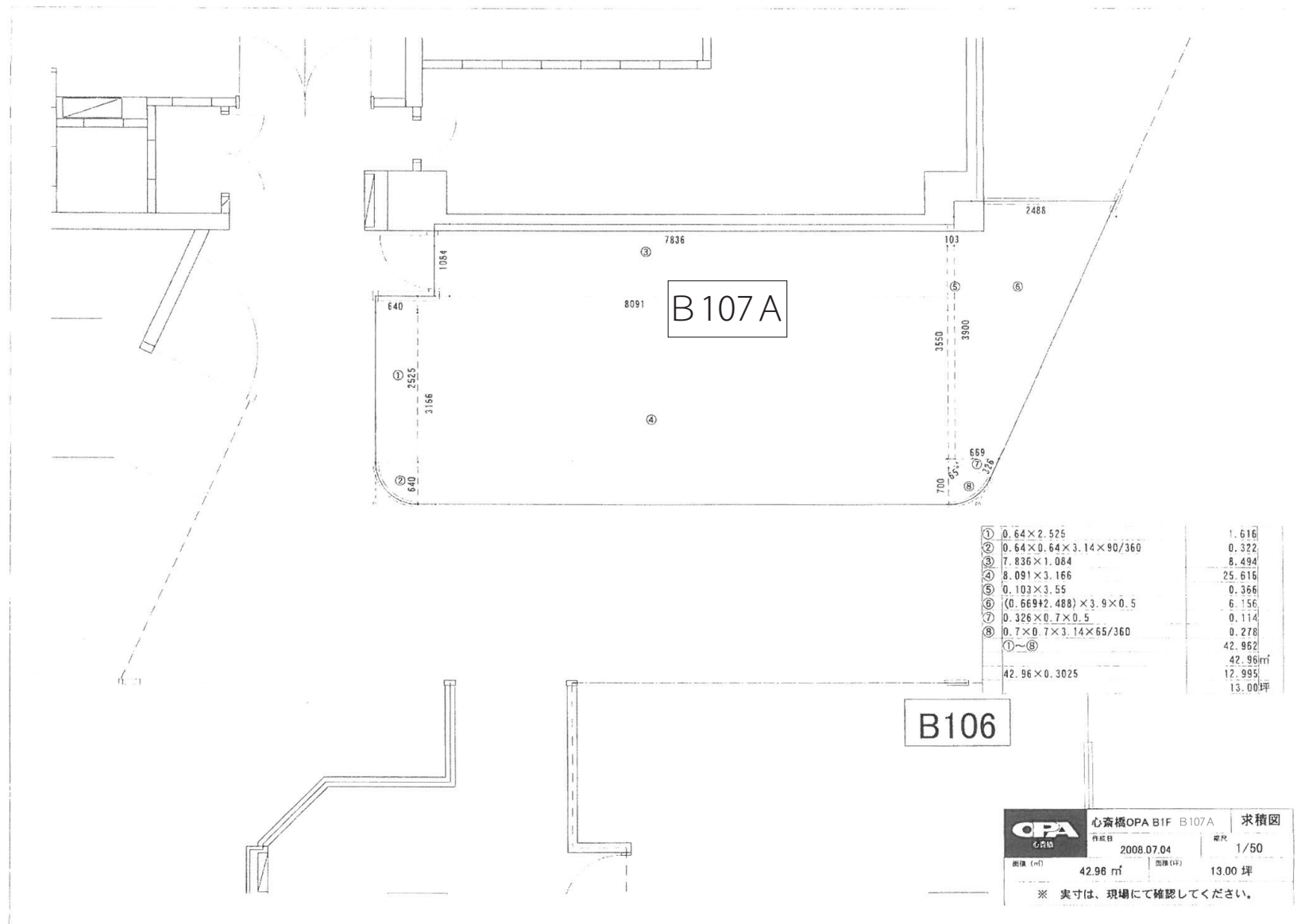
OPC

心斎橋オーバ

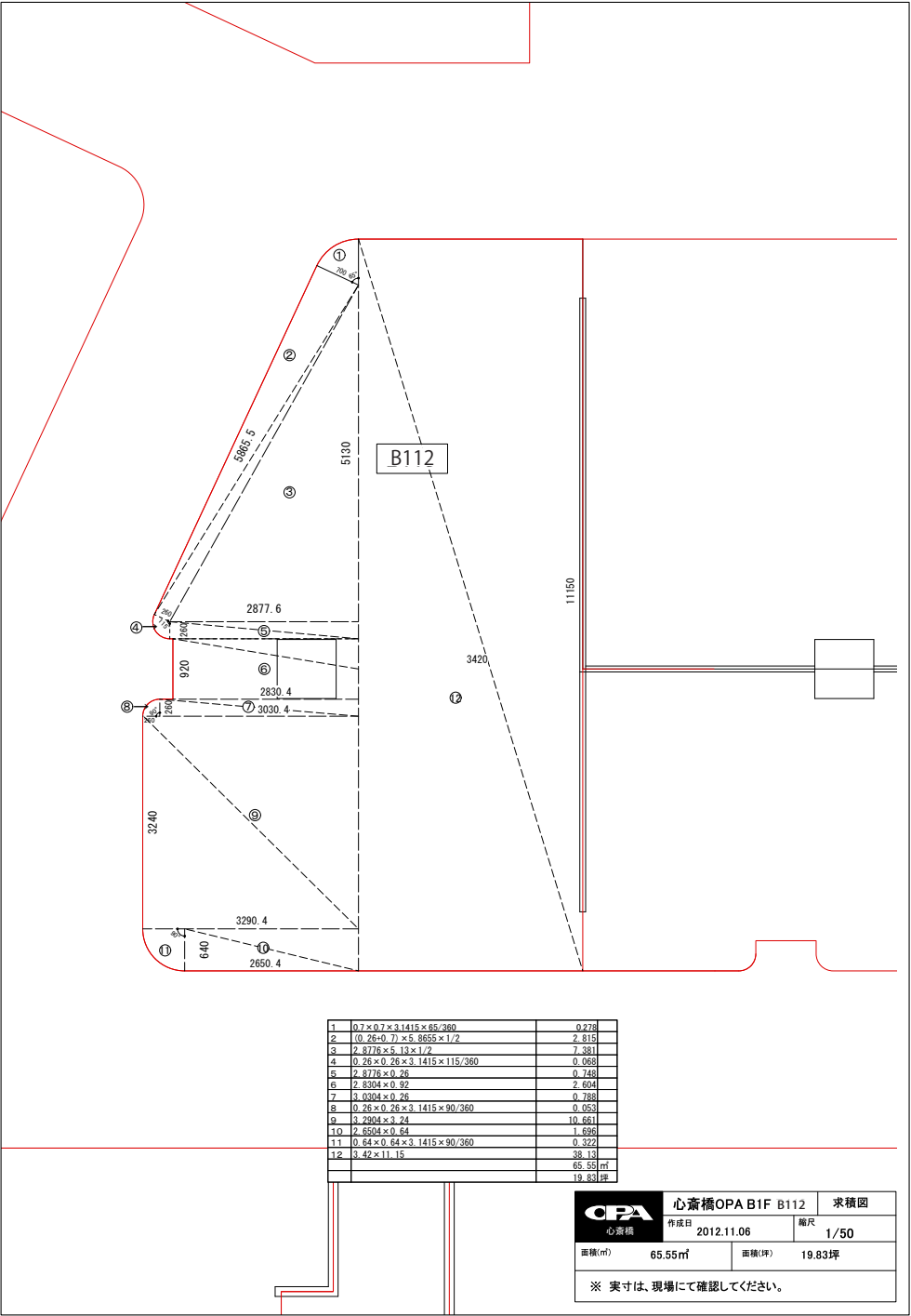
②B1F 区画図面



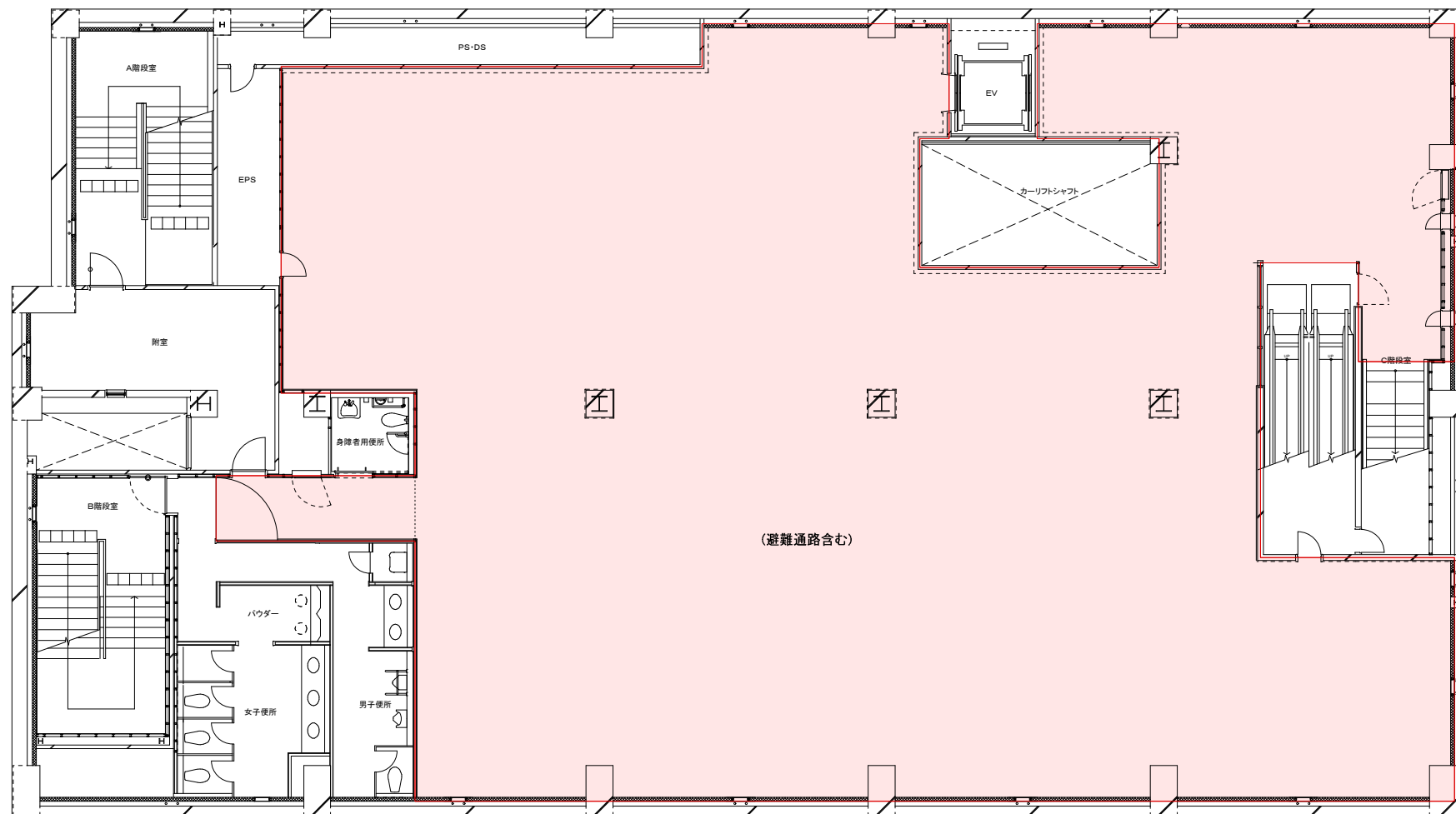
②B107A 区画図面



②B112 区画図面



③きれい館B1F 区画図面



現場採寸の上確認の事

OPA
心斎橋きれい館
B1F 平面

2018.05.11
S=1/100