

POP UP のご案内

(最短1か月～の出店をご希望される方へ)

湘南藤沢オーパ

OPQ

0 1 . 基本情報

OPQ

名称	湘南藤沢オーパ
所在地	〒251-0055 神奈川県藤沢市南藤沢22-3
代表電話番号	0466-26-8111
出店店舗数	約50店舗
敷地面積	2,010m ² (608坪)
総賃貸面積	9,673m ² (2,926坪)
駐車台数	533台（提携駐車場）
営業時間	10：00～21：00 営業時間の異なるショップ 1F プロント 月～金曜 7：30～22：30 土曜 8：00～22：30 日曜・祝日 8：00～21：00 3F タリーズコーヒー 月～土曜 8：00～21：00 日曜・祝日 9：00～21：00
休業日	不定休
平均来場客数見込み	平日 約9,700人、土日 約12,000人 ※2019年度実績

02. アクセス

OPQ



【アクセス】

藤沢駅南口より徒歩1分

【提携駐車場】

藤沢駅北口

フリートパーキング

藤沢駅南口

タイムズ藤沢リラパーキング

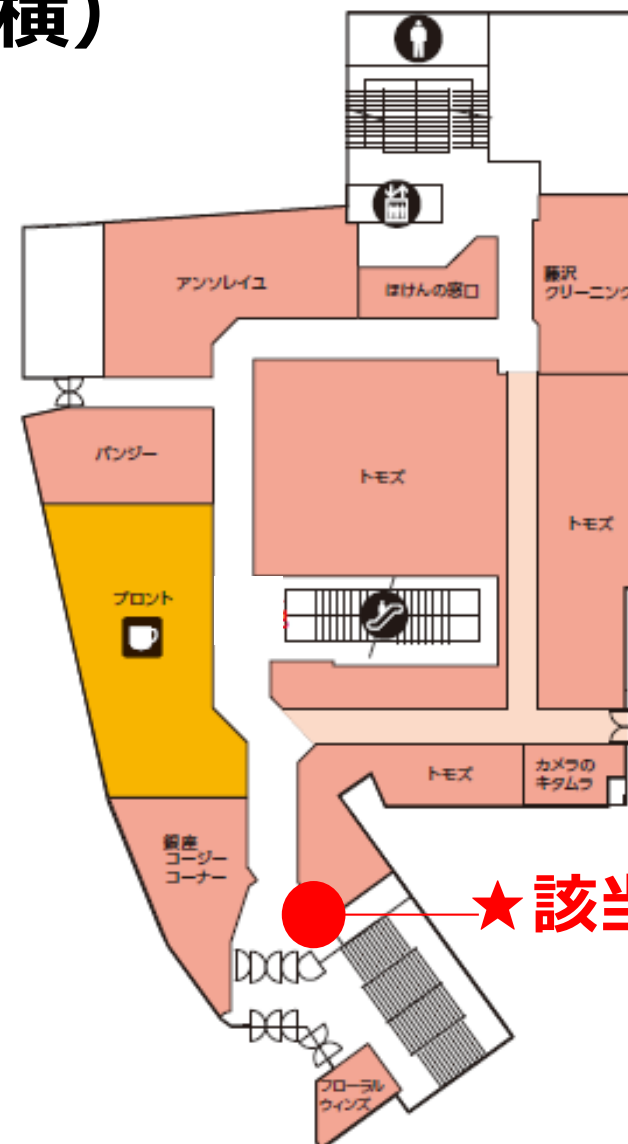
03. POP UP 区画詳細①

OPQ

①1F POP UP 区画（正面入口横）

【区画概要】

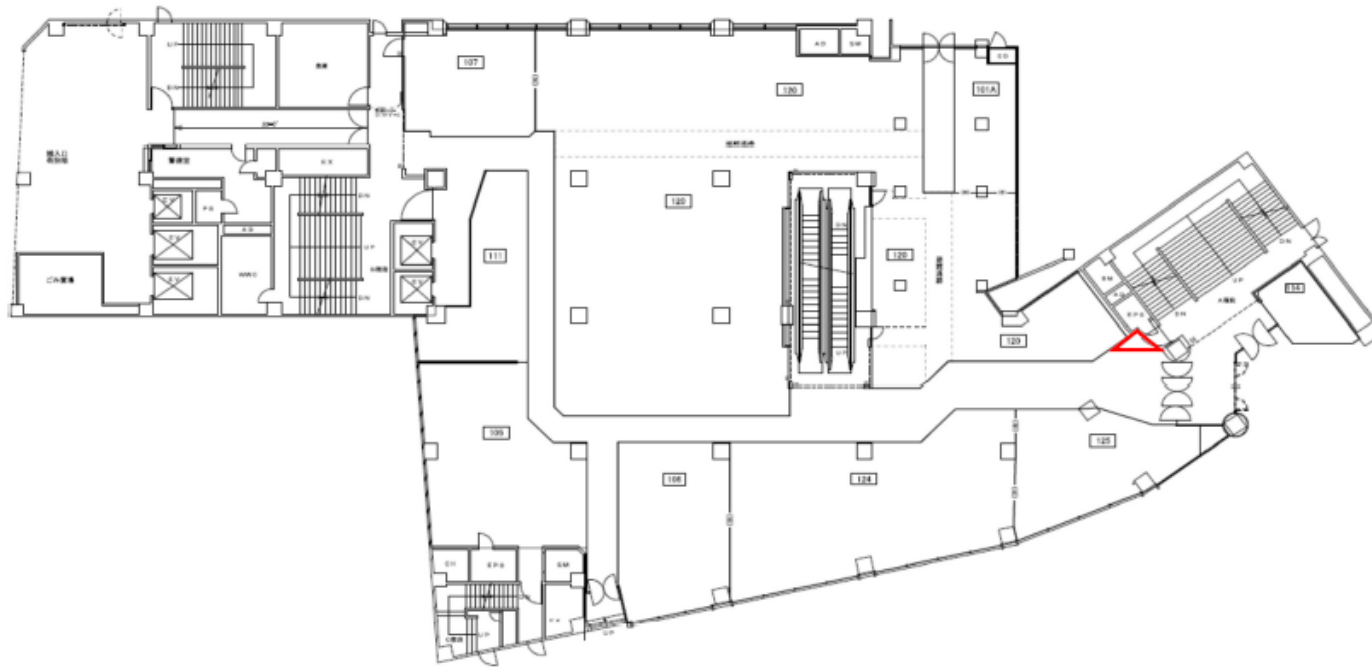
広さ	約1.65㎡
間口	約2m
電源容量	1,500W
給排水設備	無
想定業種	物販・食品 等
料金	お問い合わせ下さい



03. POP UP 区画詳細①

OPQ

①1F POP UP 区画（正面入口横）



03. POP UP 区画詳細①

OPQ

①1F POP UP 区画（正面入口横）

テーブル	有償にてレンタル可
椅子	有償にてレンタル可
照明	共用部照明のみ
音響	共用部スピーカーのみ
レジ台	お持込みください
レジ	お持ち込み下さい
フィッティングスペース	なし
平台	なし
姿見鏡	なし
ストックルーム	後方倉庫が有償にて使用可
コンセント口	2個（1500W）

03. POP UP 区画詳細②

OPQ

②1F POP UP 区画（プロント前）

【区画概要】

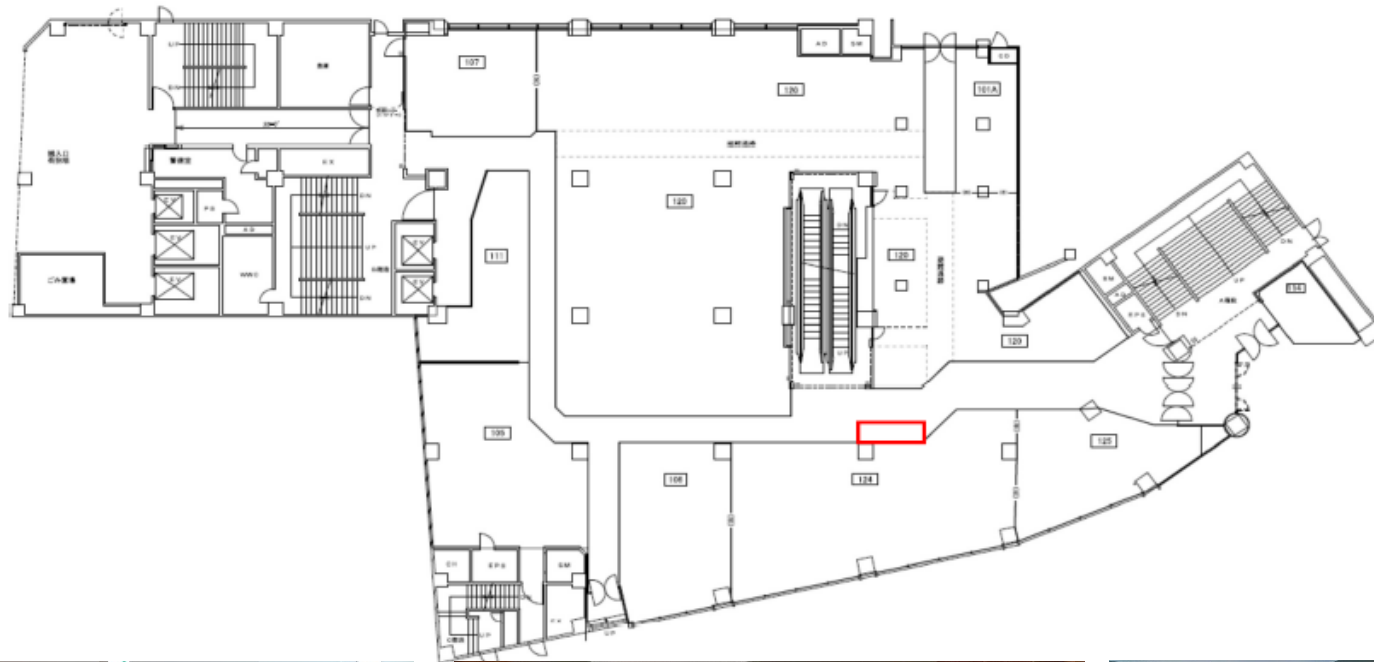
広さ	約2.88㎡
間口	約4m
電源容量	1,500W
給排水設備	無
想定業種	物販・食品 等
料金	お問い合わせ下さい



03. POP UP 区画詳細②

OPQ

②1F POP UP 区画 (プロント前)



②1F POP UP 区画（プロント前）

テーブル	有償にてレンタル可
椅子	有償にてレンタル可
照明	共用部照明のみ
音響	共用部スピーカーのみ
レジ台	お持込みください
レジ	お持ち込み下さい
フィッティングスペース	なし
平台	なし
姿見鏡	なし
ストックルーム	後方倉庫が有償にて使用可
コンセント口	2個（1500W）

04. 館内ルール

入館方法	1F従業員用出入り口より手続きの上ご入館ください
手続き方法	5Fオーパ事務所へ、「工事・作業入店許可申請書」を入店日の7日前までにご提出ください
休憩所	6Fに従業員休憩室があります
使用可能な化粧室	男性用5F、女性用6F従業員化粧室をご利用ください。 ※着替えはご遠慮ください
使用可能喫煙場所	6F従業員休憩室内に喫煙室があります
貸出し可能備品	お問い合わせ時にご確認下さい
ごみ処理	基本的にはお持ち帰りをお願いしております
会場内サンプリング	要相談
記録写真撮影	要相談
申請書類	別ページ記載
宅配便カウンター	なし
イベント会場詳細	別ページ記載

作業可能時間	開店前6:00～9:30／閉店後～22:30 ※営業時間中の作業は原則禁止です
夜間警備費	夜間作業（22:30～翌6:00）は夜間警備費が必要です 警備会社との直接契約となりますので、希望日の1週間前までに「入館・工事申請書」をOPA事務所にご提出ください
台車	1F防災センターにて手押し台車のみ貸し出しがあります ※既に他ショップにて使用中の際はご了承ください
注意事項	<ul style="list-style-type: none">・ イベント終了後は原状回復を確実に行ってください・ いかなる場合でも、オーパ事務所の指示に従って設営及び運営をしてください

06. 周辺図面（スタッフ・車両入館時）

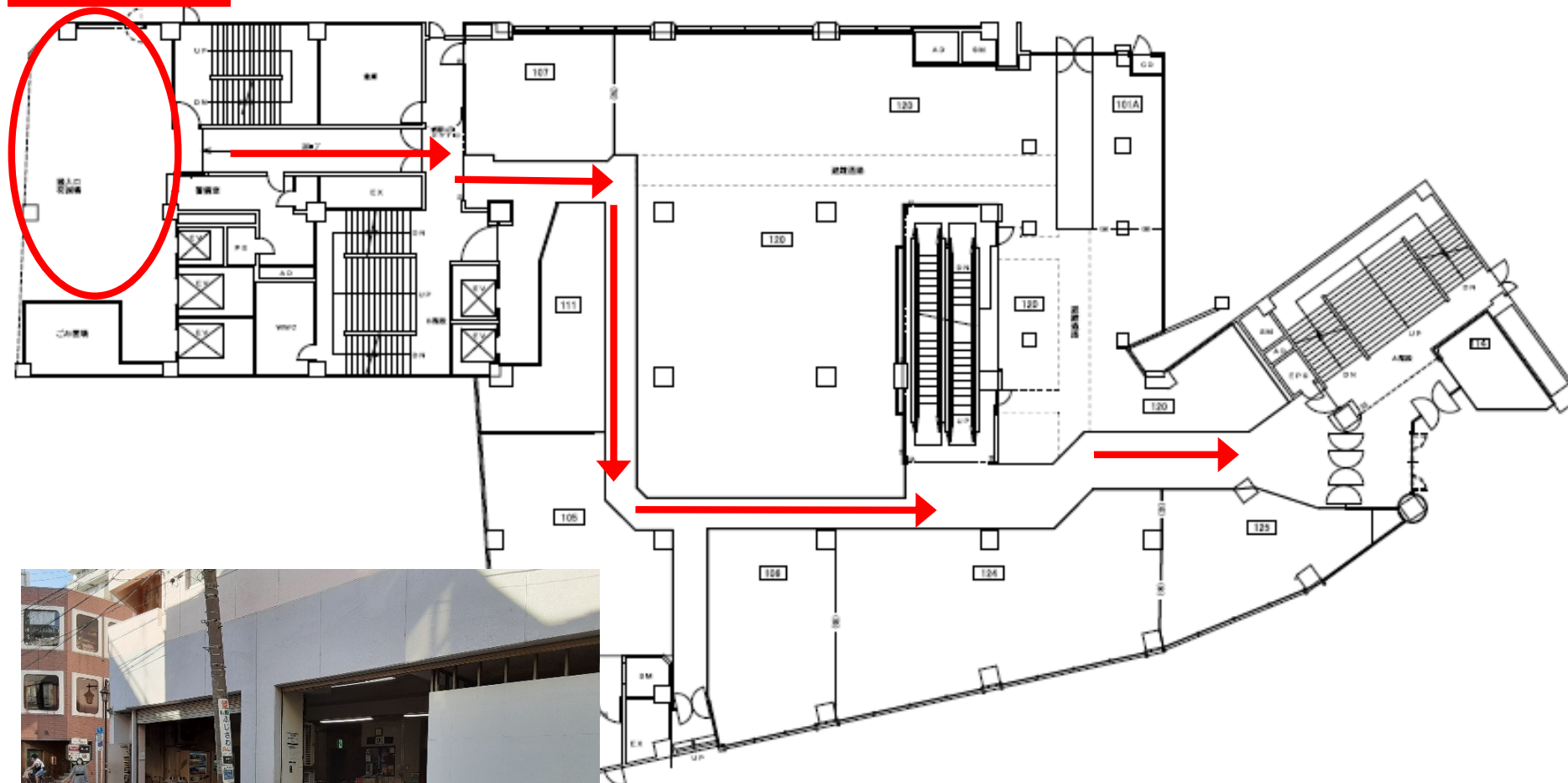
OPQ



07. 後方図面（スタッフ・車両入館時）

OPQ

従業員入口
／搬入口



従業員入口
／搬入口

- ・ 1F/2F正面入り口からの入館は禁止です
- ・ 1Fの従業員入口から入館してください

08. 関係者受付・駐車場

OPQ

- 入館時は防災センターにて受付を行い、入館証を受け取ってください
- 退館時は入館時と同じ窓口にて受付を行い、入館証を返却してください
- 催事スタッフ・関係者の方は、上記受付ルールの順守をお願いいたします

<<従業員入口>>



<<防災センター>>



<<搬入口>>



<<荷物用EV>>



- 搬入口の長時間駐車は不可となります
荷物の積み降ろし時以外は、お車の移動をお願いいたします
- 当館に駐車場ございません
近隣のコインパーキングのご利用をお願いいたします
- 当館周辺道路での路上駐車はご遠慮ください
また駐車違反等、当館は一切保証できません

09. 申し込みについて

「お問い合わせ先」から、実施概要・ご希望スケジュール・取扱い予定品目
(イメージ画像付)・ご連絡先・会社概要 等をメールでお送りください。



上記概要書等の確認後、当社にて実施の審議を行い、ご連絡いたします。
尚、審議上ご使用不可となった場合、ご連絡を致し兼ねる場合もございますので予めご了承ください。

下記内容は実施出来ませんので予めご了承下さい

- ①政治・宗教に関する事、公序良俗に反する内容、反倫理活動に関するもの
- ②他人の信用または名誉プライバシーを侵害するもの
- ③商標・著作権など無断で使用するもの
- ④当社の運営・利用を妨げるもの(テナントとの競合を含む)

また、次の場合は使用許可を取り消す場合があります。

尚、使用許可取消しに伴う損害等については一切の責任を負いません

- ・使用目的・内容等の変更について事前にお申し出のない場合
- ・使用規定に違反のあった場合、また使用上諸般の危険が予想されるとみなした場合
- ・虚偽の申請、その他不正手段により使用許可を受けた事実が判明した場合
- ・使用の権利を譲渡、転貸した場合・その他管理上、支障または不適當と認められた場合