

POP UPのご案内

(最短1か月～の出店をご希望される方へ)

秋田オーパ



0 1 . 基本情報

OPQ

名称	秋田オーパ
所在地	〒010-0874 秋田県秋田市千秋久保田町4-2
代表電話番号	018-838-7733
出店店舗数	約45店舗
敷地面積	2,831m ² (856坪)
総賃貸面積	10,351m ² (3,131坪)
駐車台数	3,000台（提携駐車場含む）
営業時間	10:00～20:00 ※一部営業時間が異なる店舗がございますので、HPにてご確認をお願いいたします。
休業日	なし

02. アクセス

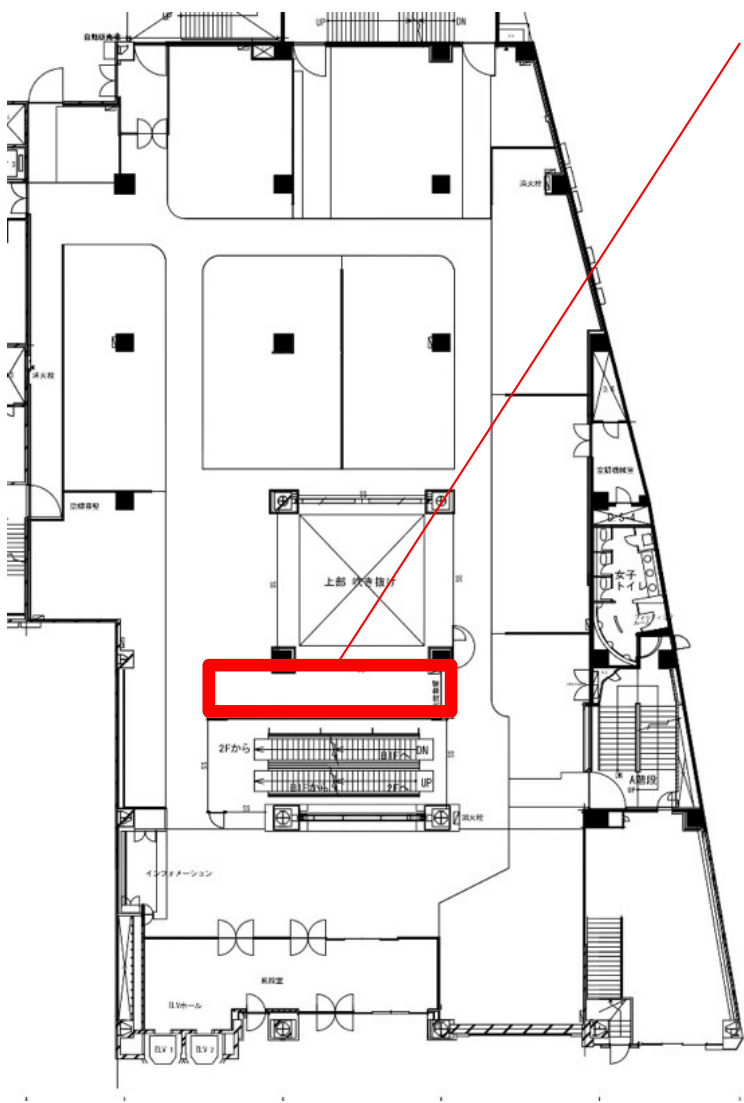
OPQ



JR／秋田駅より徒歩2分車／秋田自動車道秋田中央インターチェンジより車で約15分

03. POPUP区画詳細

① 1F POP UP区画



★該当区画

【区画概要】

広さ	約43㎡
間口	約13.8m
電源容量	1,500W
給排水設備	無
想定業種	物販・食品 等
料金	お問い合わせ下さい

03. POP UP区画詳細

OPQ

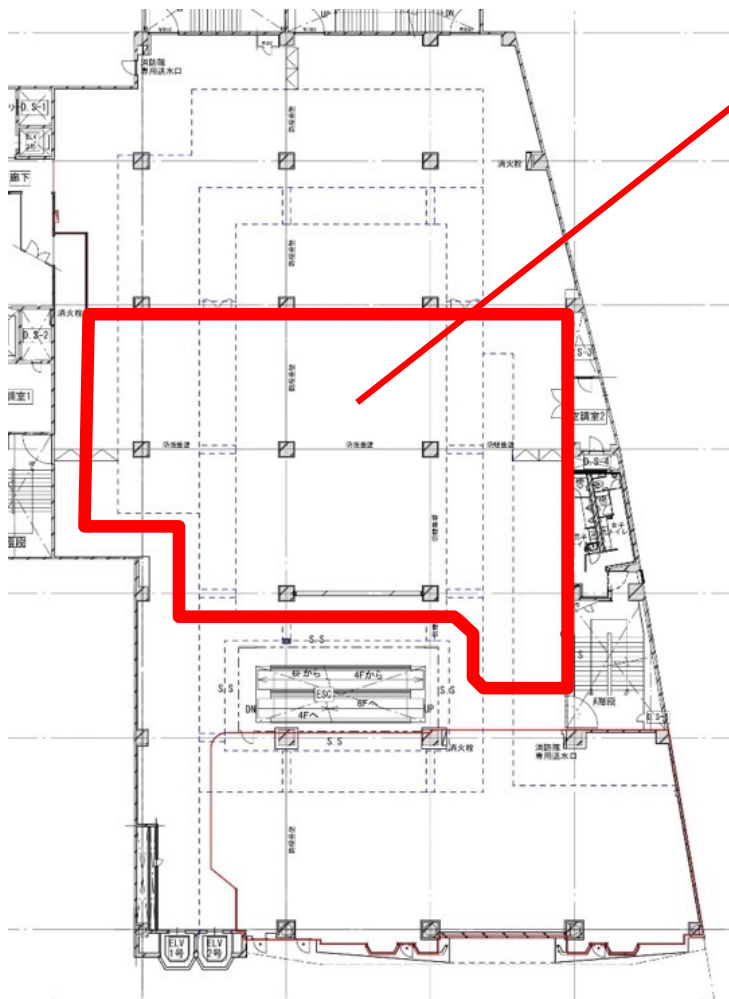
① 1F POP UP区画



03. POP UP区画詳細

OPQ

②5F POP UP区画



★該当区画

【区画概要】

広さ	約560㎡
間口	約25m
電源容量	1,500W
給排水設備	無
想定業種	物販・食品 等
料金	お問い合わせ下さい

03. POP UP区画詳細

OPQ

② 5F POP UP区画



04. 館内ルール

入館方法	1 F 従業員用出入り口より手続きの上ご入館ください
手続き方法	7 F オーパ事務所へ、「工事・作業入店許可申請書」を入店日の7日前までにご提出ください
休憩所	7 F に従業員休憩室があります
使用可能な化粧室	7 F 従業員化粧室をご利用ください。※着替えはご遠慮ください
使用可能喫煙場所	7 F 従業員休憩室横に喫煙室があります
貸出し可能備品	お問い合わせ時にご確認下さい
ごみ処理	基本的にはお持ち帰りをお願いしております
会場内サンプリング	要相談
記録写真撮影	要相談
申請書類	別ページ記載
宅配便カウンター	なし
イベント会場詳細	別ページ記載

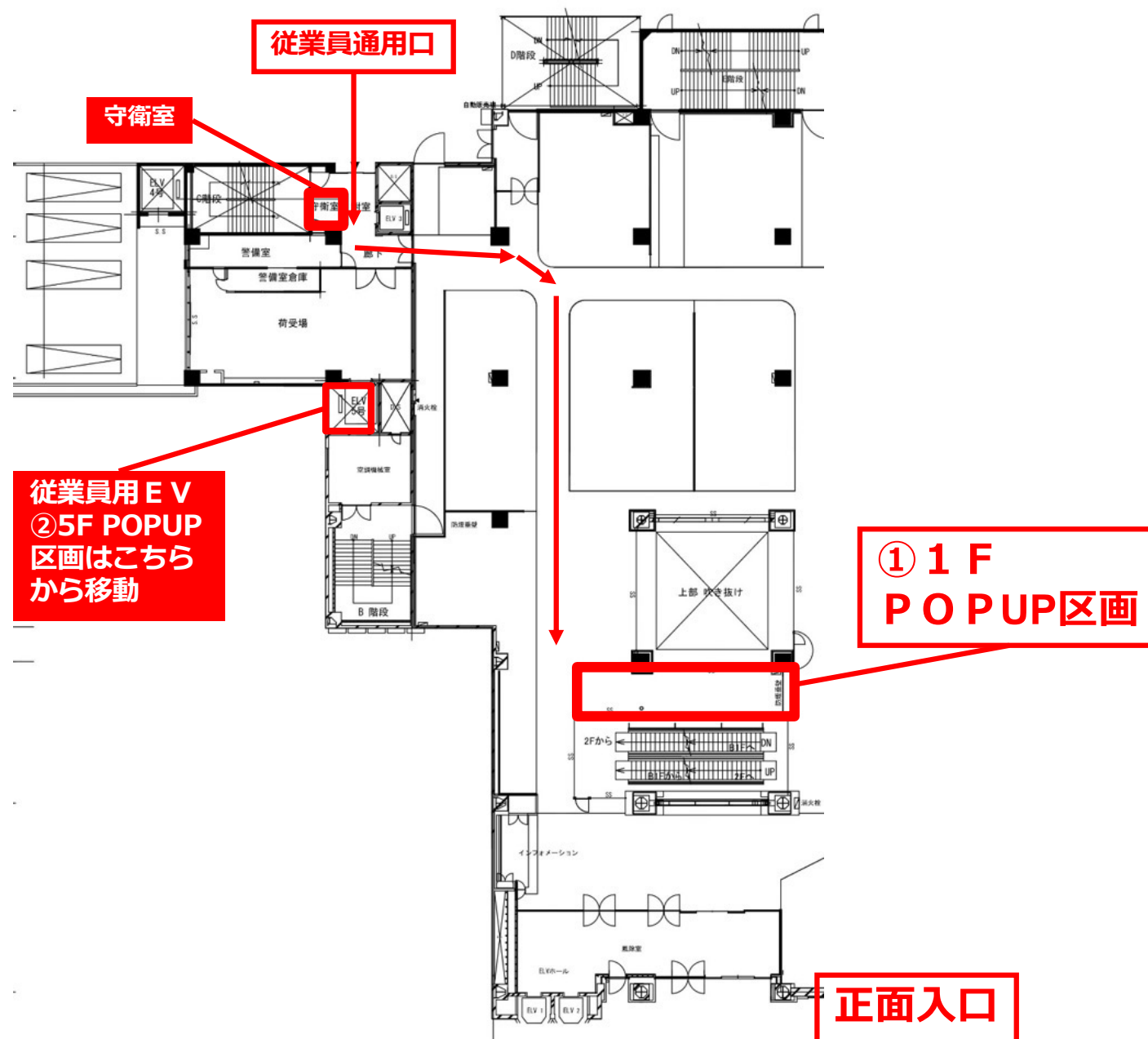
05. 設営・撤去

OPQ

作業可能時間	朝は9時30分まで、夜は20時15分以降 ※営業時間中の作業は原則禁止です
夜間警備費	夜間作業（22時00分～翌7時00分）は夜間警備費が必要です 警備会社との直接契約となりますので、希望日の1週間前までに 「入館・工事申請書」を防災センターへご提出ください
台車	台車の貸し出しはありません
注意事項	<ul style="list-style-type: none">・ イベント終了後は原状回復を確実に行ってください・ いかなる場合でも、オーパ事務所の指示に従って設営及び運営をしてください

06. 後方図面（スタッフ入館時）

OPQ



07. 後方図面（車両入館時）

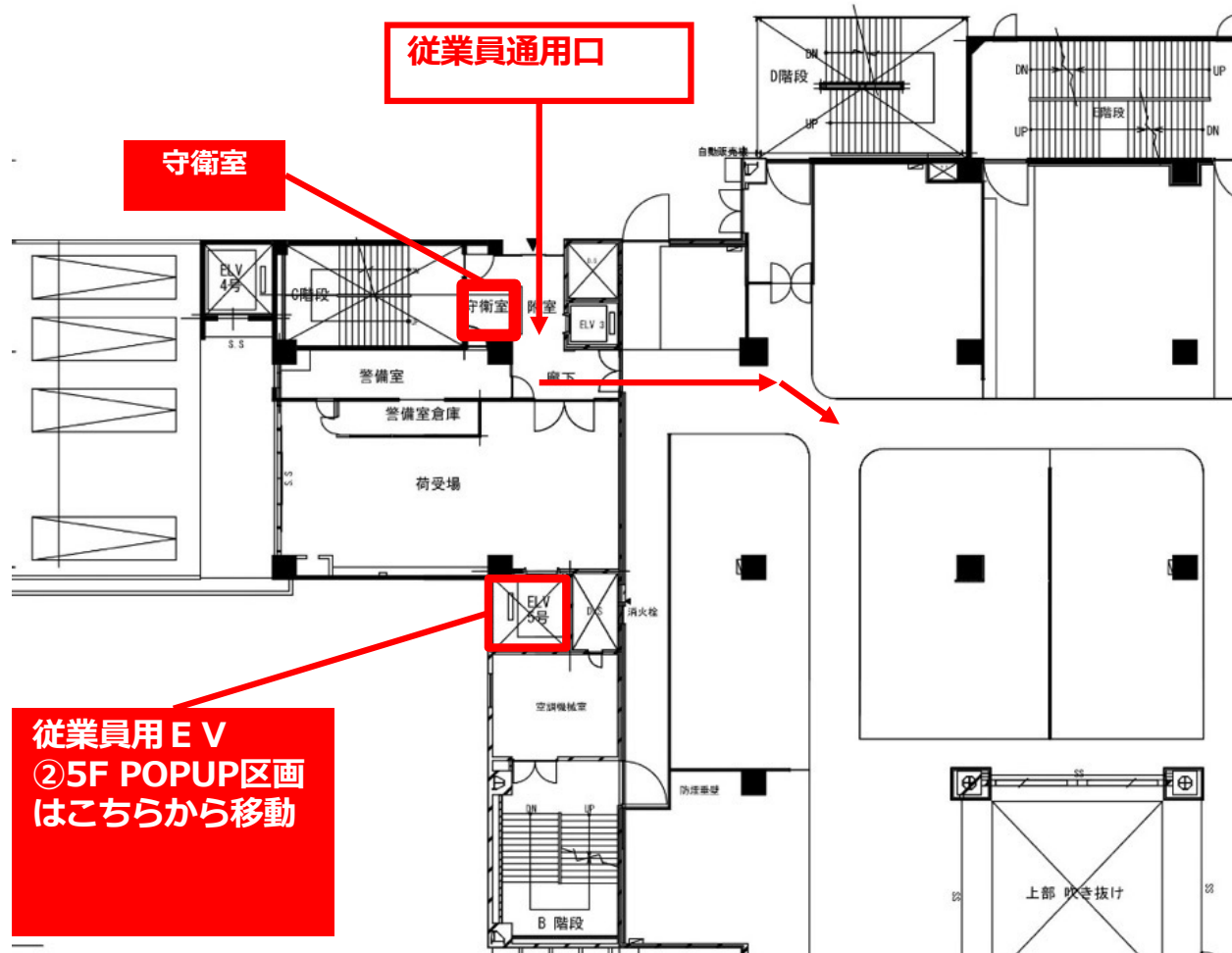
OPQ



08. 関係者受付

OPQ

- 入館時は窓口にて受付を行い、入館証を受け取ります
- 退館時は入館時と同じ窓口にて受付を行い、入館証を返却します
- イベント開催ご関係者様は必ず受付を行ってください



09. 申し込みについて

OPQ

「お問い合わせ先」から、実施概要・ご希望スケジュール・取扱い予定品目
(イメージ画像付)・ご連絡先・会社概要 等をメールでお送りください。



上記概要書等の確認後、当社にて実施の審議を行い、ご連絡いたします。
尚、審議上ご使用不可となった場合、ご連絡を致し兼ねる場合もございますので予めご了承ください。

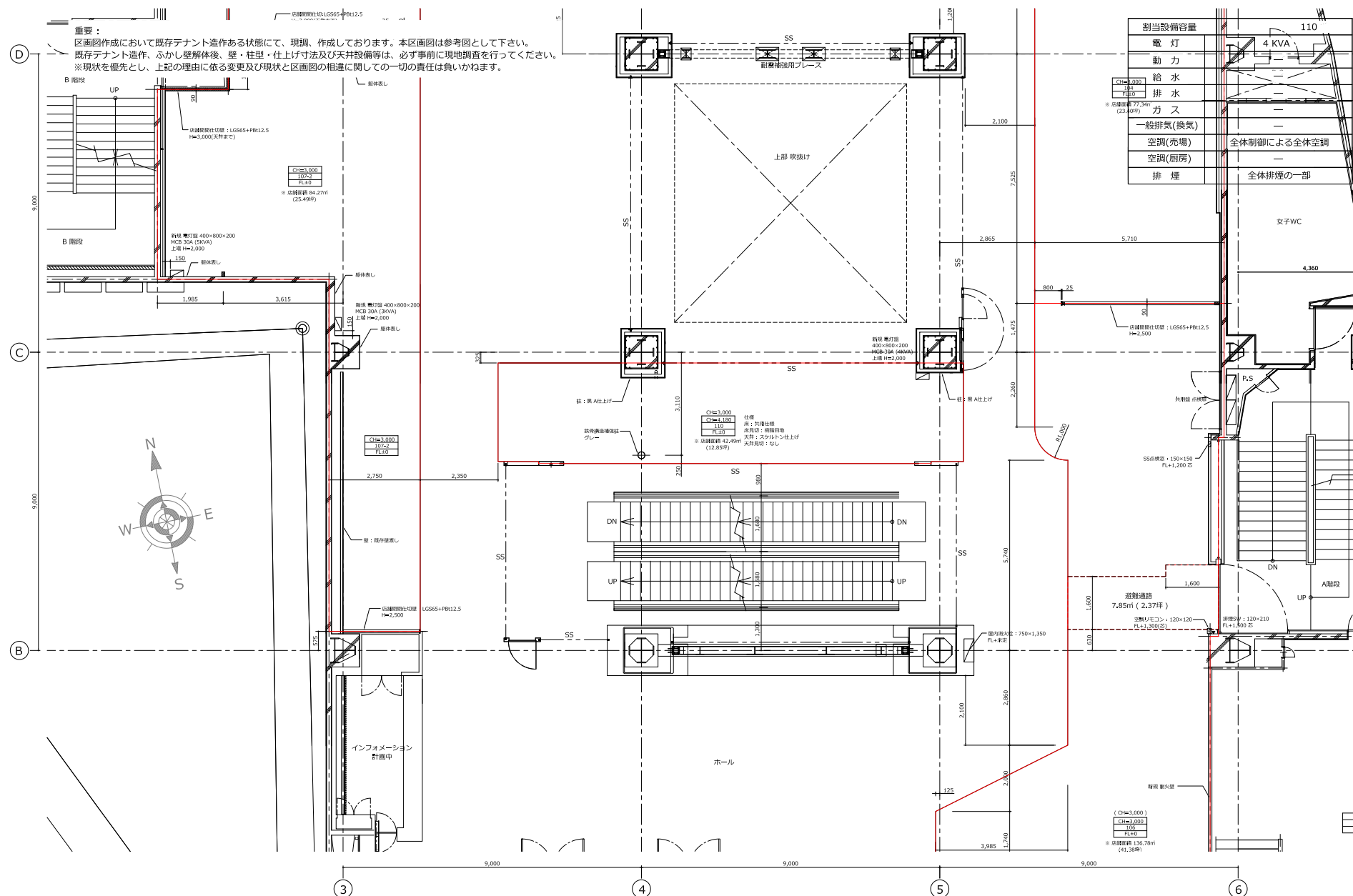
下記内容は実施出来ませんので予めご了承下さい

- ①政治・宗教に関する事、公序良俗に反する内容、反倫理活動に関するもの
- ②他人の信用または名誉プライバシーを侵害するもの
- ③商標・著作権など無断で使用するもの
- ④当社の運営・利用を妨げるもの(テナントとの競合を含む)

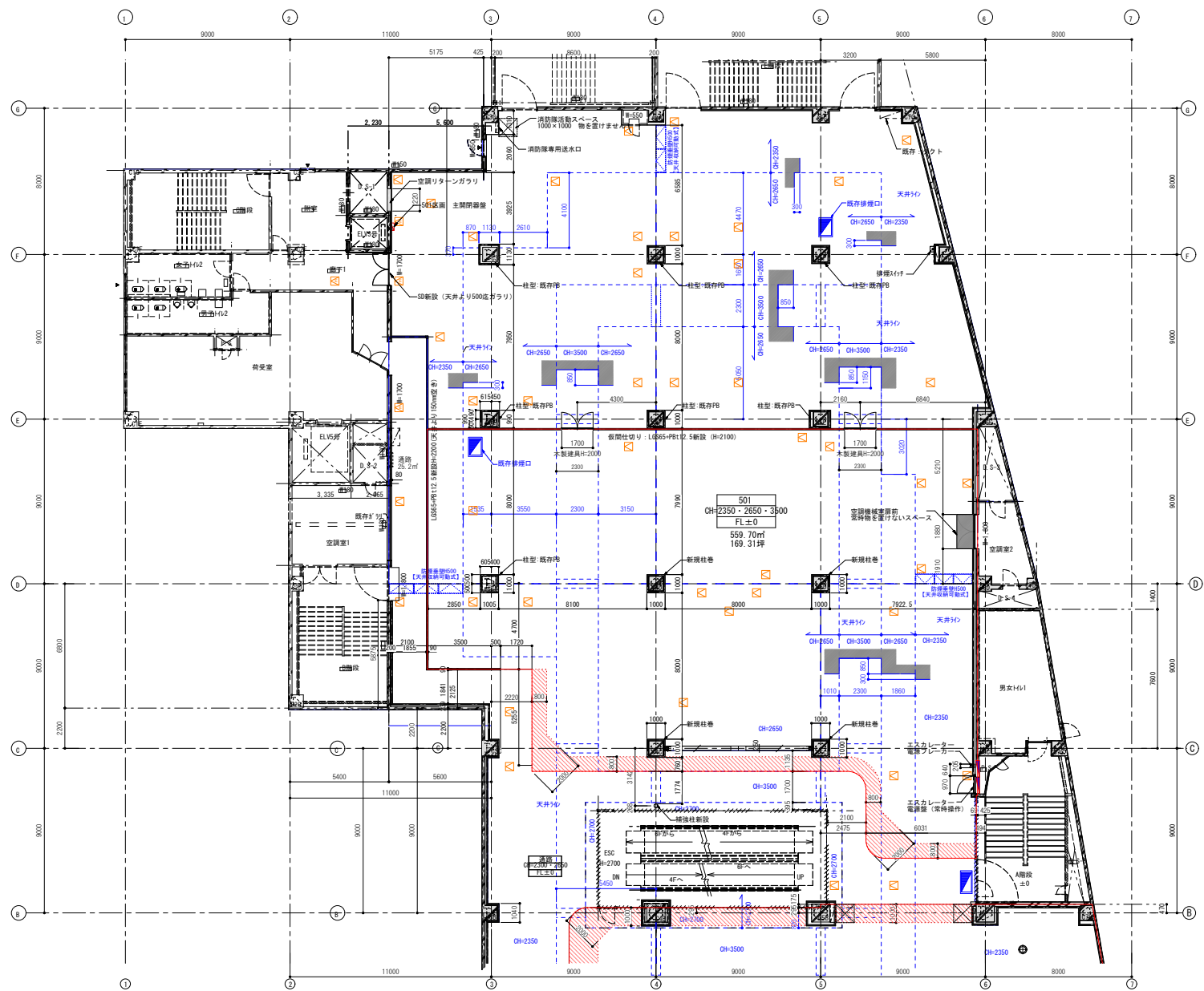
また、次の場合は使用許可を取り消す場合があります。尚、使用許可取消しに伴う損害等については一切の責任を負いません

- ・使用目的・内容等の変更について事前にお申し出のない場合
- ・使用規定に違反のあった場合、また使用上諸般の危険が予想されるとみなした場合
- ・虚偽の申請、その他不正手段により使用許可を受けた事実が判明した場合
- ・使用の権利を譲渡、転貸した場合・その他管理上、支障または不適當と認められた場合

101区画図



501区画図



設備容量 501	
電 灯	—
動 力	—
給 水	—
排 水	—
ガ ス	—
厨 房 排 気	—
空調(客席・売場)	全体空調
空調(厨房)	—
排 煙	全体排煙

※上記容量を超えた場合は8工事が発生いたします。

高さ規制 (H=1350)

重要:
建築及び設備の収まり変更、もしくは法規上のチェックにより区画及び面積に変更が生じる場合がありますのでご了承ください。
区画図作成において既存テナント遺作のある状態にて現調、作成しております。本区画図は参考図として下さい。
既存テナント遺作、ふかし壁解体後、壁・柱型・仕上寸法及び天井設備等は、必ず事前に現地調査を行ってください。
※現状を優先とし、上記の理由に依る変更及び現状と区画図の相違に関しての一切の責任は良いかねます。